



*Agenzia Nazionale per i Servizi Sanitari Regionali*

## PIANO NAZIONALE RIPRESA E RESILIENZA

**Missione 6 Componente 1**

**Reti di prossimità, strutture e telemedicina  
per l'assistenza sanitaria territoriale**

**LA TELEMEDICINA: DAGLI SCENARI ATTUALI AGLI OBIETTIVI DEL**

# Il sistema sanitario ed il ruolo della telemedicina come previsto dal **PNRR**

**Dr. Domenico Mantoan**

Direttore Generale – AGENAS

21/09/2022

**PNRR**

MISSIONE 6 - SALUTE



*Ministero della Salute*



**Italiadomani**  
PIANO NAZIONALE  
DI RIPRESA E RESILIENZA



**AGENZIA NAZIONALE PER  
I SERVIZI SANITARI REGIONALI**

# Piano Nazionale di Ripresa e Resilienza

## Missione 6 Componente 1: Reti di Prossimità, strutture e telemedicina

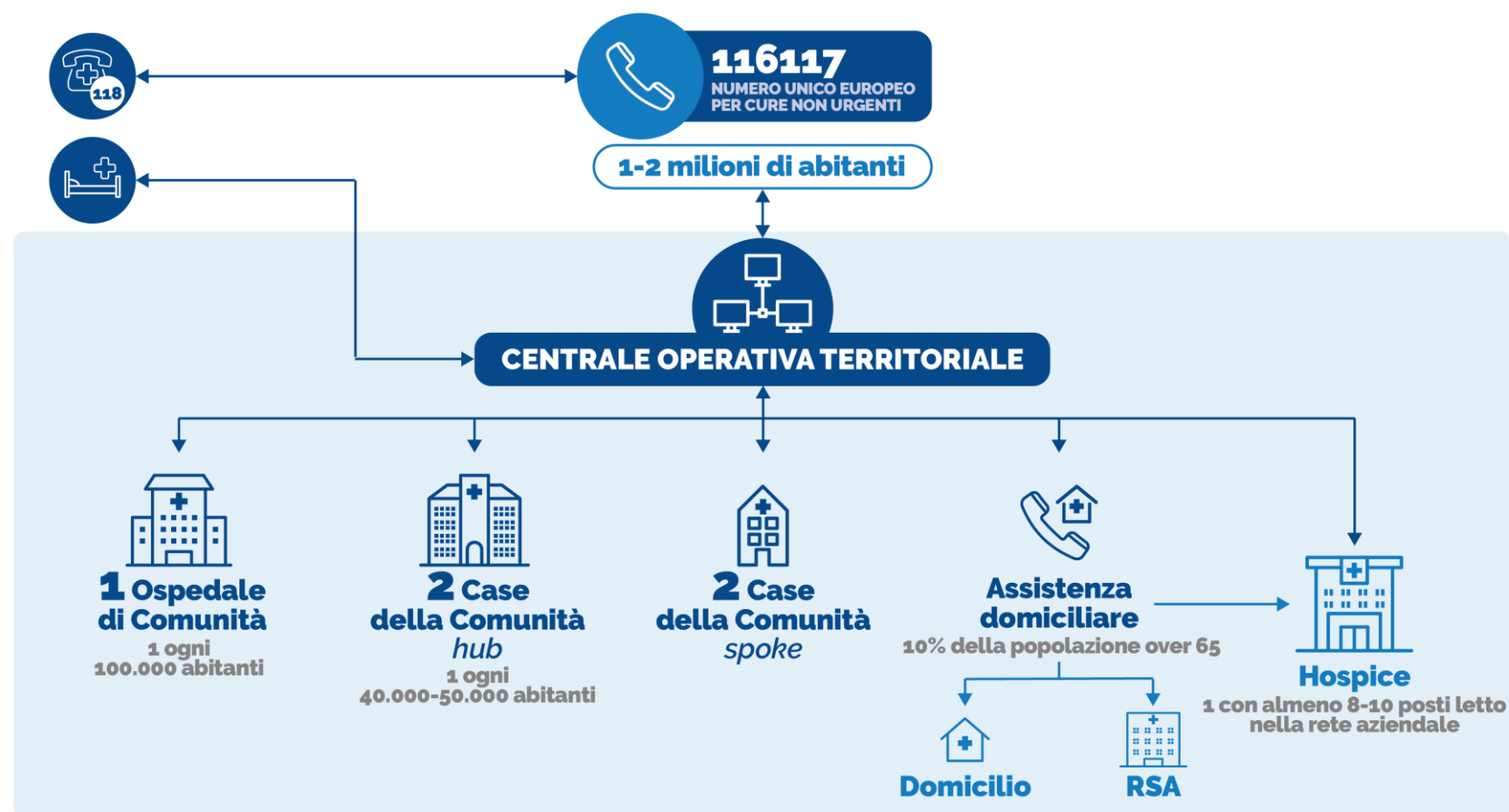
Decreto Ministeriale 77 del 23 maggio 2022

Pubblicato in Gazzetta Ufficiale Serie Generale n. 144 del 22/06/2022



Milestone EU – T2 2022

RIFORMA – Definizione di un nuovo modello organizzativo della rete di assistenza sanitaria territoriale



# Piano Nazionale di Ripresa e Resilienza

**Il 31 maggio 2022 sono stati firmati i CIS che prevedono entro il 2025 la realizzazione di 2287\* interventi distribuiti sull'intero territorio nazionale**



2287 Interventi di cui

**1.431** Case di Comunità

**611** Centrali Operative Territoriali

**245** Ospedali di Comunità

# Decreto Ministeriale 77 del 23 maggio 2022

## Art. 1

- Le Regioni/PA provvedono, entro 6 mesi, ad adottare il provvedimento generale di programmazione dell'assistenza territoriale ai sensi del DM
- Le Regioni/PA provvedono ad adeguare l'organizzazione dell'assistenza territoriale e del sistema di prevenzione sulla base degli standard del DM, anche in coerenza con gli investimenti previsti dalla M6C1 del PNRR

## Art. 2

- Il monitoraggio semestrale degli standard previsti è assicurato dal Ministero della Salute per il tramite di AGENAS.

---

Sviluppo di **strutture di prossimità** (CdC)

Potenziamento delle cure domiciliari: **casa luogo privilegiato dell'assistenza**

«**Planetary Health**» : integrazione socio-sanitaria e presa in carico olistica

Medicina di iniziativa: stratificazione della popolazione per intensità di bisogni

Modelli di servizi digitalizzati, sfruttando strumenti di **telemedicina** e **telemonitoraggio**

Valorizzazione della partecipazione di tutte le **risorse**

## Principi

# La Sanità Digitale oggi

## Uso del fascicolo sanitario elettronico e diffusione delle esperienze di telemedicina sul territorio italiano.

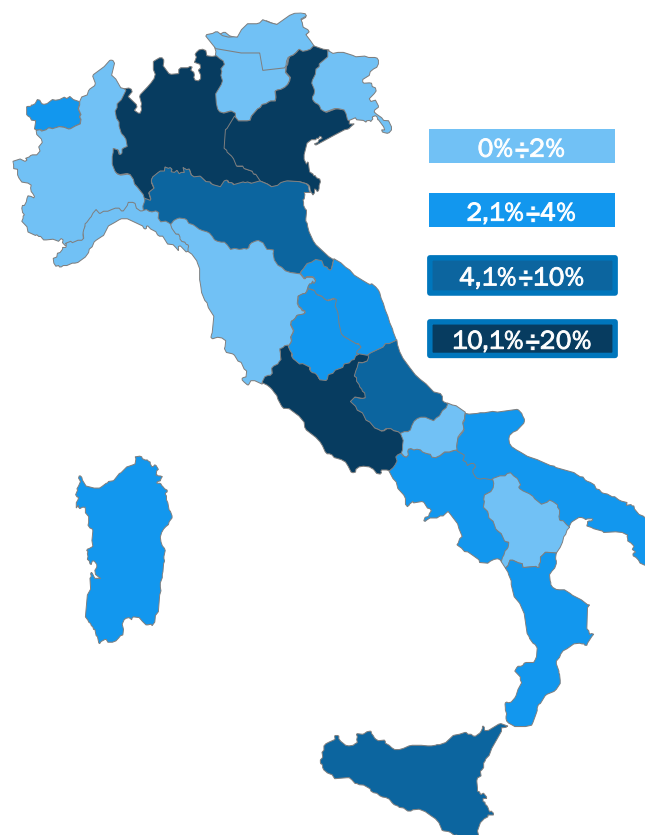
### Il Fascicolo Sanitario Elettronico

12%

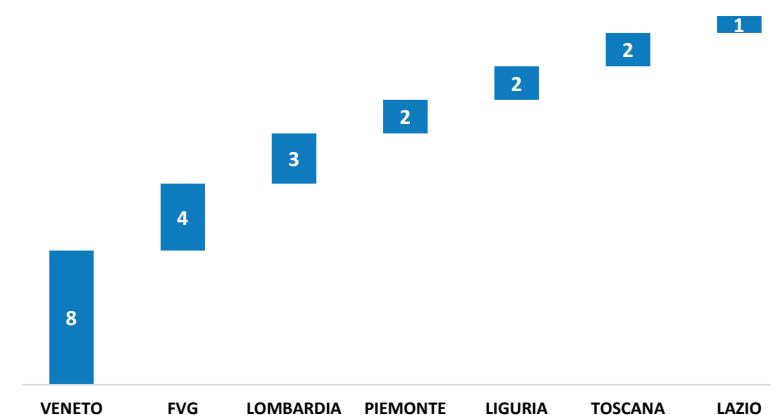
della popolazione ha utilizzato almeno un volta il Fascicolo Sanitario Elettronico -FSE

Il 73% dei **pazienti cronici** conosce il FSE, ma solo il **37% lo utilizza**. I servizi più utilizzati sono l'accesso ai referti online e le ricette elettroniche.

### Esperienze in telemedicina per Regione 2018-2022\*



### 22 esperienze al 2021 di buone pratiche per Regione\*\*



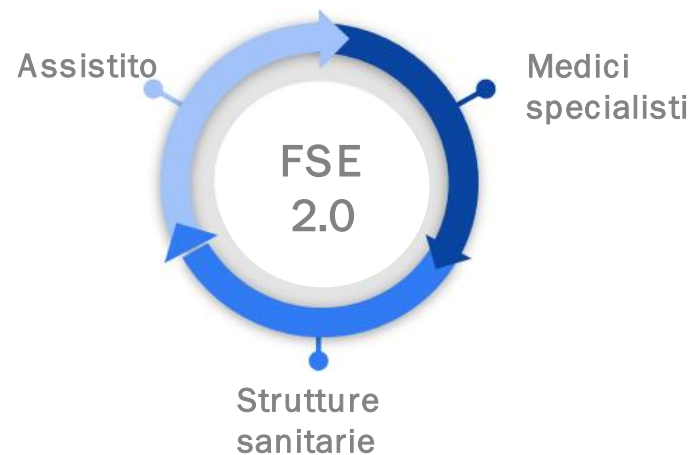
**\*\*Agenas** in funzione del numero di esperienze che hanno risposto alla Call 2021 per le Buone Pratiche ha definito che sono presenti **22 buone pratiche di Telemedicina**.



# La Sanità Digitale nel PNRR

Il PNRR ha previsto un finanziamento per la sanità digitale pari a circa € 2,5 Mld

## Fascicolo Sanitario Elettronico € 1,3 Mld



Il **FSE** è una piattaforma che **eroga servizi** per i cittadini ed i professionisti sanitari, **gestisce dati e documenti**, deve essere **diffuso e uniforme** su tutto il territorio nazionale.

## Telemedicina € 1,0 Mld



Sviluppo di un'**infrastruttura nazionale** (Piattaforma Nazionale di Telemedicina) e di **servizi regionali di telemedicina**. Obiettivo è quello di assicurare che l'erogazione dei servizi attraverso la telemedicina avvenga in modo più equo e uniforme sul territorio nazionale.

## Altri sub-investimenti € 0,2 Mld



Sviluppo e adozione di **nuovi flussi informativi nazionali** (consultori familiari, Ospedali di comunità, servizi di riabilitazione territoriale, servizi di cure primarie).  
Sviluppo di **software development toolkits** per facilitare l'interoperabilità semantica.  
Rafforzamento della raccolta, elaborazione e produzione dati a livello locale.  
Rafforzamento dell'infrastrutture e degli strumenti di **data analysis** a livello del Ministero della Salute.  
Sviluppo di una Piattaforma di Diffusione della telemedicina.

# Le nuove funzioni di AGENAS

## Agenzia Nazionale per la Sanità Digitale – ASD\*



Garantire omogeneità e efficienza nell'attuazione delle politiche di digitalizzazione

Garantire omogeneità a livello nazionale e efficienza nell'attuazione delle politiche di implementazione

Garantire omogeneità nell'erogazione dei servizi sanitari anche attraverso le soluzioni di telemedicina.

Definizione e periodico aggiornamento delle tariffe per i servizi di telemedicina

## Programma nazionale di HTA dei dispositivi medici\*\*



Identificazione e valutazione precoce delle tecnologie sanitarie innovative

Elaborazione degli indirizzi metodologici per la valutazione tecnica multidimensionale

Realizzazione delle attività di valutazione tecnica multidimensionale e coordinamento delle attività dei soggetti iscritti all'albo dei Centri Collaborativi

Partecipazione alla fase di elaborazione delle raccomandazione all'uso delle tecnologie valutate

\* L. 28 marzo 2022 n. 25 (G.U. 20/03/2022 n. 73)

\*\* D .lsg 5 agosto 2022 n. 137 Art. 22 (G.U. 13/09/2022 n. 214)

# Obiettivi della Telemedicina



Promuovere e finanziare lo sviluppo e la diffusione di **nuovi progetti e soluzioni di telemedicina** all'interno dei **sistemi sanitari regionali**

## Obiettivi generali

- Incentivare l'adozione della telemedicina durante tutto il percorso di cura con particolare attenzione ai casi cronici
- Assicurarsi che le soluzioni di telemedicina si integrino con l'ecosistema digitale sanitario e in particolare con FSE
- Misurare gli interventi e incentivare quelli migliori perché estendano i loro servizi a più regioni del SSN

## Target europei del PNRR

- Q4 - 2023 Almeno un progetto per regione/PA
- Q4 - 2025 Almeno 200.000 persone assistite con la telemedicina



# Finanziamento Telemedicina

## Ripartizione delle risorse

Piattaforma di  
Telemedicina  
250 €/Mln\*



Servizi di  
Telemedicina  
750 €/Mln\*



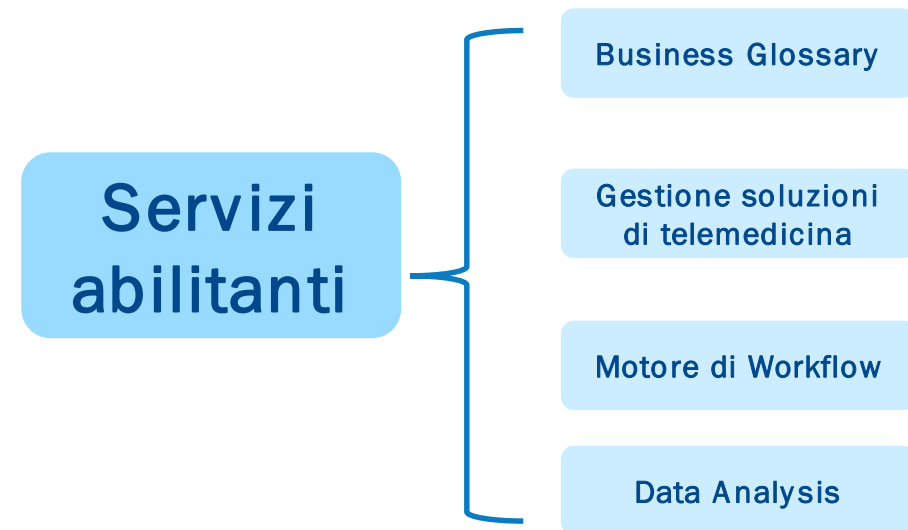
- **Piattaforma Nazionale di Telemedicina (PNT): infrastruttura**  
Erogazione equa ed uniforme di servizi di telemedicina sul territorio nazionale.
- **PNT connessa ai verticali di telemedicina regionali** interoperabili e integrati nei processi delle Aziende Sanitarie
- **Piattaforma Nazionale di Telemedicina (PNT): funzioni**
  - Governo e validazione delle soluzioni;
  - Workflow clinico
  - Codifiche e standard terminologici
  - Valutazione degli outcome di utilizzo
- **Realizzazione di servizi di telemedicina :**
  - Televisita
  - Teleconsulto
  - Telemonitoraggio
  - Teleassistenza

Costituzione di un' **infrastruttura regionale di telemedicina**, unica a livello regionale, interoperabile con le infrastrutture delle altre regioni attraverso l'integrazione con la PNT.

# La Telemedicina a supporto dei

**pazienti cronici**  
L'infrastruttura di Telemedicina è composto dalla presenza di servizi abilitanti e servizi minimi

## Piattaforma Nazionale di Telemedicina



## Servizi di Telemedicina

**Servizi minimi**

I servizi abilitanti sono i servizi relativi agli aspetti informatici e tecnologici :

- Utilizzo di standard FHIR
- Flessibilità e robustezza della piattaforma
- Coerenza con strutture

I servizi minimi rappresentano le soluzione di telemedicina :

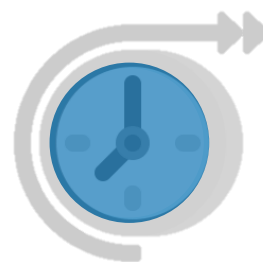
- Integrazione con FSE
- Integrazione con modelli operativi
- Validazione clinica

# La Piattaforma Nazionale di Telemedicina -

**RNT**  
Nel 2026 la Piattaforma Nazionale di Telemedicina dovrà essere attiva e utilizzata

**2022**

- **Assenza** di una piattaforma e standard nazionali
- **Percorsi non connessi** tra di loro, mancanza della connessione tra servizi aziendali e regionale e interregionali
- **Assenza di best practice** per specifici percorsi clinici
- **Mancanza di outcome** generali



**2026**

- **Piattaforma nazionale** che valida i servizi di telemedicina
- **Raccolta dati** (dati clinici, dati inseriti dal paziente e dati amministrativi)
- Sistema di **gestione delle terminologie** (nomenclatore/business glossary)
- Sistema di **gestione delle Regole** (*policy role manager*)
- **Governo pianificazione e monitoraggio** dei servizi di telemedicina;
- **Monitoraggio degli outcome**
- **Interoperabilità semantica**
- **Valore predittivo** per la presa in carico della comunità

# L'architettura della Piattaforma di Telemedicina

L'infrastruttura recupera i dati necessari dal livello regionale, i quali garantiscono l'erogazione dei servizi minimi di telemedicina.

La Piattaforma Nazionale di Telemedicina in **cloud** è composta dai seguenti ambienti:

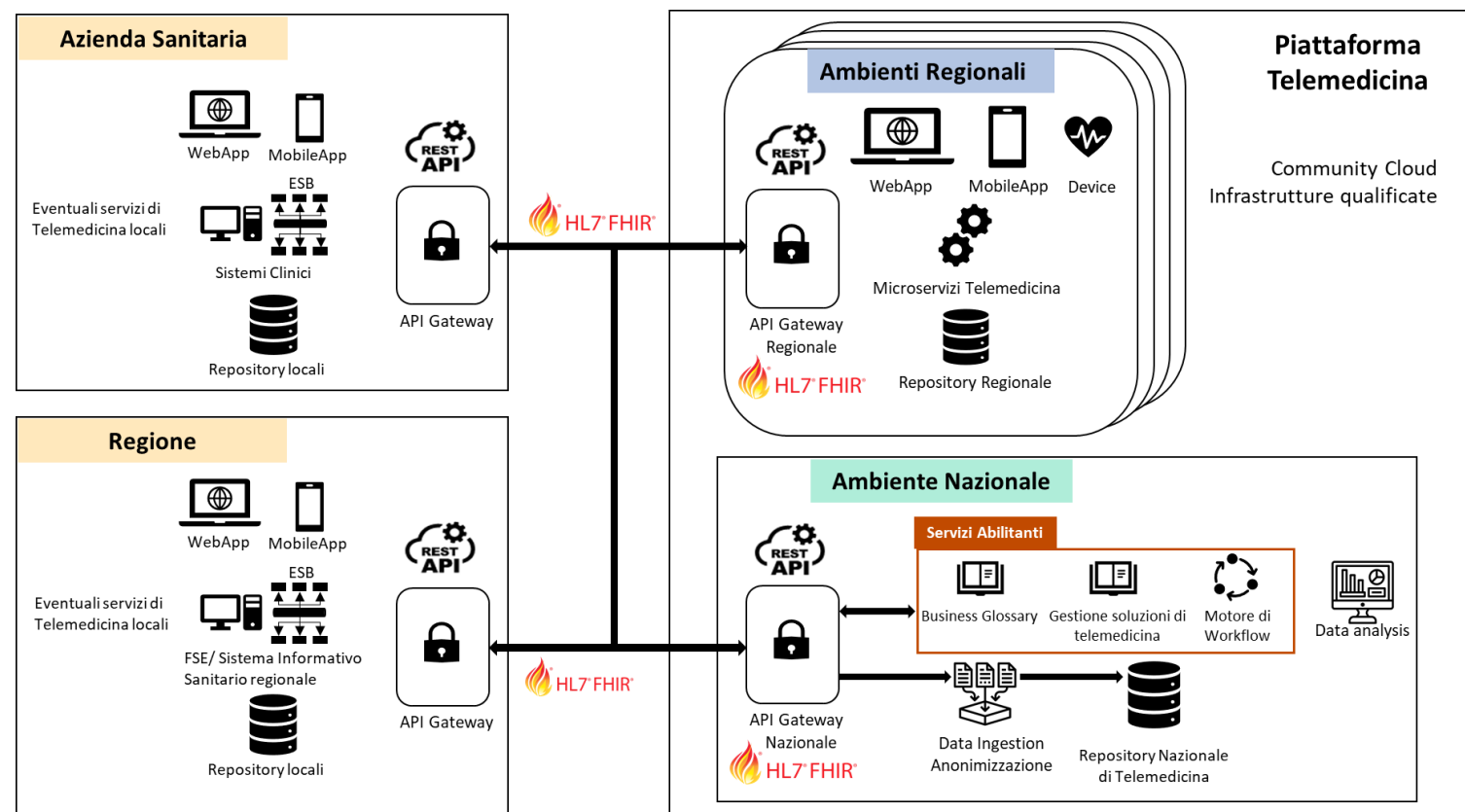
- **Ambiente Nazionale** dedicato ai servizi abilitanti a livello centrale
- **Ambiente Regionale** dedicato ai moduli relativi ai servizi minimi di telemedicina

## I moduli principali

**Gateway:** assicura che i dati e i documenti siano conformi agli standard (HL7 FHIR) - **modulo nuovo**

**Ecosistema Dati Sanitari:** modulo per la raccolta dei dati ed erogazione di servizi, sia con finalità di cura che di prevenzione - **modulo nuovo**

I servizi minimi di telemedicina previsti sono: **televisita**, **teleconsulto**, **teleassistenza**, **telemonitoraggio**, etc etc.



# I Servizi di Telemedicina

Saranno erogati grazie a soluzioni realizzate e attivate a livello regionale, suddivise per tipologie di prestazioni sanitarie

## Televisita, Teleconsulto e Teleconsulenza



Servizi di televisita e teleconsulto: atto medico in cui il professionista interagisce a distanza con uno o più professioni sanitari o con il paziente

## Telemonitoraggio



Telemonitoraggio di determinati target di pazienti:

- Pazienti con **patologia cardiovascolare**
- Pazienti con **patologia pneumologica**
- Pazienti con **diabete**
- Pazienti **oncologici**
- Pazienti **neurologici**

## Teleassistenza



Atti professionali di professionisti sanitari basati sull'interazione a distanza tra il professionista e paziente/caregiver in modo da agevolare il corretto svolgimento di attività assistenziali eseguibili prevalentemente a domicilio



# L'esempio del telemonitoraggio e telecontrollo per pazienti oncologici

Saranno erogati grazie a soluzioni realizzate e attivate a livello regionale, suddivise per tipologie di prestazioni sanitarie

A chi è rivolto



Servizi di telemonitoraggio e telecontrollo sono rivolti a pazienti con **diagnosi di tumore** all'interno delle seguenti fasi di malattia: **prevenzione**, **trattamento chirurgico** o **sistemico** (ormonoterapia, chemioterapia, immunoterapia, ecc.), **radioterapia**, **follow-up**, **ADI**, **palliativa**.

Parametri da monitorare/controllare



Dati di interesse:

- **Assunzione terapia;**
- **Sintomatologia oggettiva/soggettiva;**
- **Stili di vita** (alimentazione, movimento);
- **Parametri** (es. pressione, FC, SP02, glicemia, FR, ECG, peso corporeo, TC);
- **Risposte a questionari.**

Orario di copertura



La copertura oraria del telemonitoraggio può raggiungere **24 ore 7 giorni su 7**, in base alle condizioni cliniche del paziente e sulla base di quanto stabilito dal medico curante.

# Le Linee Guida e Linee di Indirizzo dei Servizi di Telemedicina

## Supporto nella definizione e composizione delle iniziative progettuali sui servizi di telemedicina finanziabili

### Definizione dei requisiti tecnologici e funzionali



- Identificano i **requisiti minimi di carattere funzionale e tecnologico**
- Garantiscono **l'erogazione omogenea** dei servizi sanitari in regime di telemedicina.

È presente una sezione relativa alle **competenze e alla formazione** relativa allo sviluppo e alla efficacia dei servizi.

### Specifiche aree cliniche e bisogni di salute



- Forniscono **indirizzi** per l'elaborazione di progettualità regionali, con riferimento a **specifiche aree cliniche e bisogni di salute**.
- Forniscono indicazioni di carattere **clinico-assistenziale** sulle prestazioni **suddivise per target di pazienti**.

# Il piano operativo regionale dei servizi di Telemedicina

## Identificazione dei fabbisogni della popolazione e del progetto che dovrà essere finanziato

### Definizione dei fabbisogni regionali



Caratteristiche demografiche  
e socioeconomiche della  
popolazione

Numero di operatori sanitari da  
attivare come utenti (dipendenti SSN e  
strutture sanitarie accreditate) per  
regione e ASL

Numero di postazioni da attivare per  
regione e ASL

### Definizione dei progetti di Telemedicina da implementare



Definizione dei servizi implementare,  
fissando gli obiettivi e il rationale del  
progetto

Definizione delle modalità di  
implementazione

# Piani Operativi: la metodologia

Usata per le indicazioni che andranno comunicate alle Regioni per la stesura dei progetti di Telemedicina

## Definizione delle attività



All'interno del documento sono definite le **attività** e le **tempistiche** da rispettare per la **definizione** e realizzazione dell'investimento di Telemedicina

## Integrazione del modello HTA



Le **informazioni** richieste al suo interno seguono un approccio **HTA** e derivano da un adattamento del modello **Core Model® EUnetHTA**

## Rispetto dei principi del PNRR

### PNRR

MISSIONE 6 - SALUTE



Tutti i progetti che saranno presentati dovranno **rispettare** i **principi** trasversali del **Piano Nazionale di Ripresa e Resilienza** e contribuire al raggiungimento di **Milestone** e **Target Nazionali**

# La Telemedicina a supporto dei pazienti cronici

## Prossimi passi

- Pubblicazione gara per Piattaforma Nazionale di Telemedicina
- Decreto Interministeriale – Linee Guida Servizi di Telemedicina
- Compilazione dei Piani Operativi Regionali e definizione del Fabbisogno
- Avvio gare per acquisizione dei Servizi di Telemedicina